

REVER SAINTE-HELENE

Quelques personnes du [voisinage du Parc Raymond](#) ont suggéré des idées pour revitaliser la rue Sainte-Hélène, entre les rues Coteau-Rouge et Saint-Laurent.

Nous avons au cœur de nos réflexions les visions suivantes pour cette rue :

1. COMMERCES ET SERVICES DE PROXIMITE

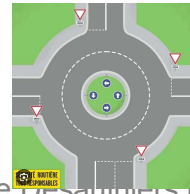
- Une boulangerie
- Un centre communautaire pour jeunes et personnes âgées
- Un marché intérieur et extérieur régulier dans l'église St-Georges et son stationnement et/ou sur la piste linéaire Desaulniers (slogan : « un mile de marché ! »)
- Une bibliothèque (dans un bâtiment ou biblio-mobile)
- Une fruiterie
- Un magasin de vélo près de la piste linéaire Desaulniers
- Une friperie / joujouthèque
- Des activités sportives fréquentes sur la piste linéaire (par exemple, Cardio Plein air)

2. AMENAGEMENT URBAIN ADAPTE

- Des trottoirs larges.
- Des bancs près des arrêts d'autobus.
- Des poubelles pour déchet et recyclage.
- Des distributeurs de sacs à caca de chien près des poubelles
- Des stationnements de vélo
- Des balançoires sur la piste linéaire Desaulniers (pour jeunes et personnes âgées)
- Des présentoirs / poteaux pour afficher des événements et activités du quartier
- Un parc à chiens à l'ouest de l'entrée du pont Jacques Cartier
- Des jardins communautaires à l'ouest de l'entrée du pont Jacques Cartier
- Un gym extérieur sur la piste linéaire Desaulniers ou autre.
- Des abribus

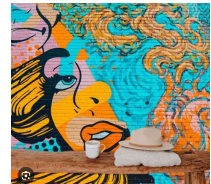
3. INFRASTRUCTURE POUR LA SECURITE

- Une piste cyclable plus sécurisée
- Un rond point au coin Sainte-Hélène et Desaulniers
- Des abreuvoirs sur la piste linéaire Desaulniers
- Une réplique de gare sur la piste cyclable au centre de Desaulniers pour accueillir des vélos, un toit pour se protéger des intempéries, une table de jeu d'échec, une table de pique nique
- Deux brigadiers au coin Desaulniers et Ste-Hélène lors des jours d'école (si le carrefour giratoire n'est pas privilégié)



4. AMBIANCE AGREABLE ET BELLE

- Des bacs à fleurs au sol et suspendus
- Des murales urbaines faites par des artistes locaux (par exemple sur le mur du Dépanneur coin Sainte-Hélène et Joséphine et sur le garage du stationnement de l'église St-Georges)
- Des guirlandes
- Des arches de rue pour l'entrée sur la rue et le départ vers le pont Jacques Cartier
- Des activités festives sur la rue Ste-Hélène (par exemple, vente trottoir, carnaval, etc.)
- Des plaques avec histoires et photos du quartier Montréal Sud.



Si vous avez des questions ou commentaires, communiquez avec :

- Isabelle Bourgeois
- Sonia St-Onge

○