

DÉMARCHE PARTICIPATIVE SUR LA MOBILITÉ DURABLE ET SÉCURITAIRE

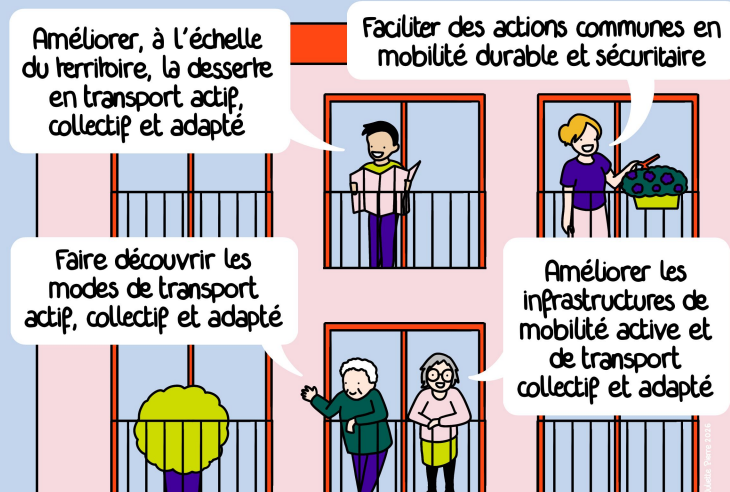
Comment la Ville peut-elle préparer la population à la transition vers la mobilité durable ?

L'OFFICE DE PARTICIPATION PUBLIQUE DE LONGUEUIL A DEMANDÉ LEUR AVIS À TROIS GROUPES

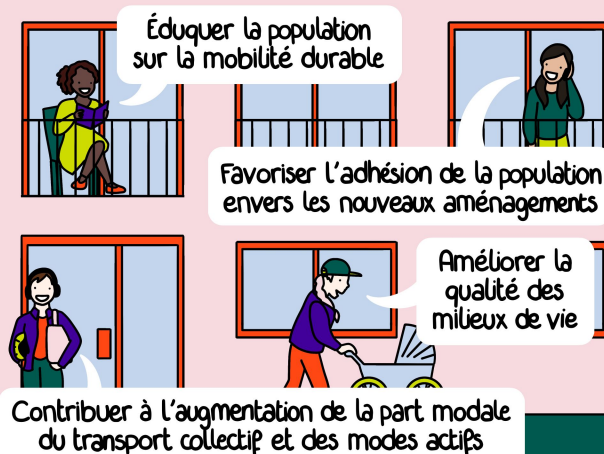
Groupes 1: 16 citoyennes et citoyens sélectionnés au hasard à la suite d'un appel de candidatures



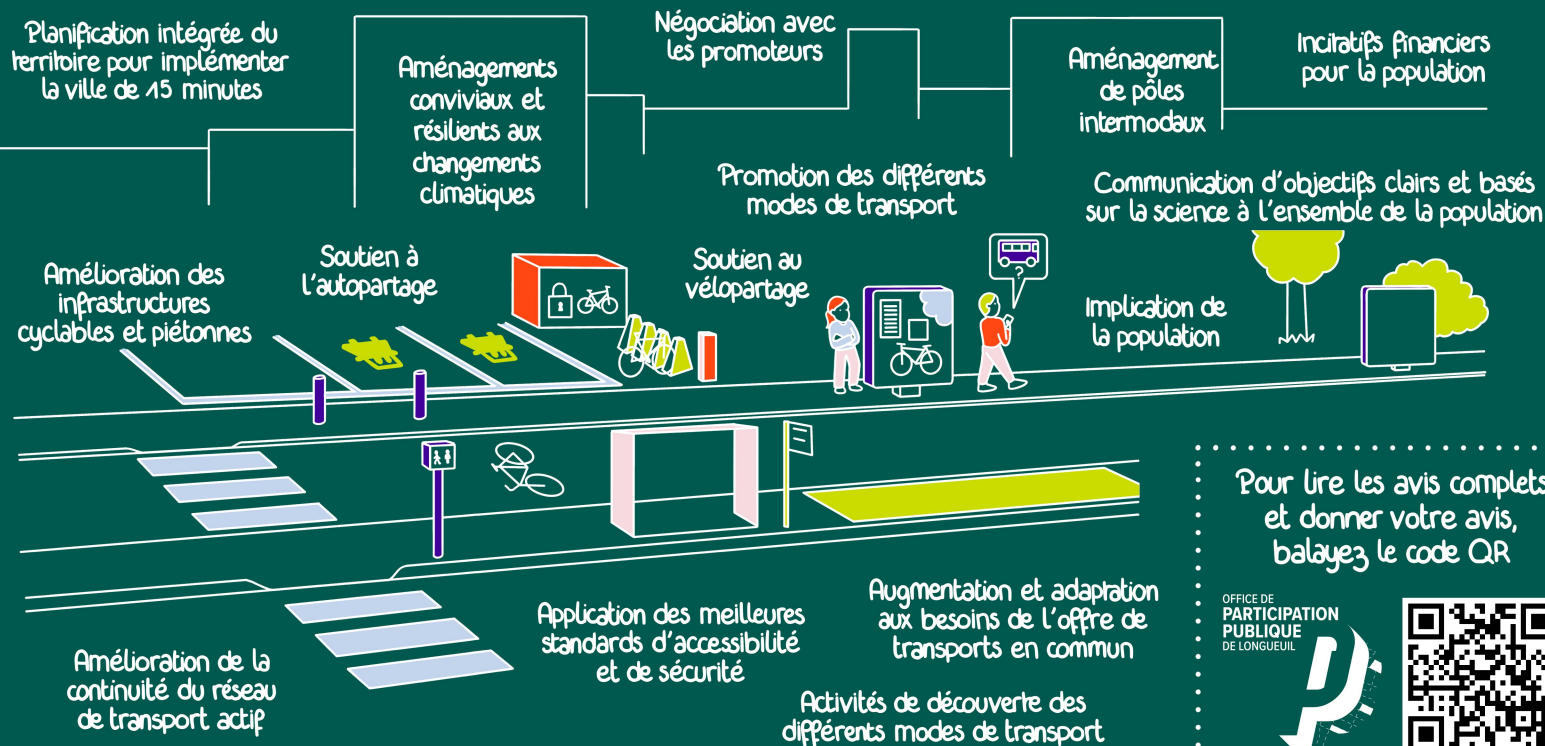
Groupes 2: 7 personnes issues de différentes organisations actives sur le territoire de Longueuil



Groupes 3: 12 personnes employées de la Ville de Longueuil et du RTL



VOICI DIFFÉRENTS MOYENS PROPOSÉS PAR LES TROIS GROUPES POUR Y ARRIVER



Pour lire les avis complets et donner votre avis, balayez le code QR

OFFICE DE PARTICIPATION PUBLIQUE DE LONGUEUIL

